

**MICROTRENZADA®**

**Trenza Metal** alluminio

Applicazioni modulari. Catalogo tecnico



TRENZA METAL

alluminio

## PRESENTAZIONE

## APPLICAZIONI

### CANCELLATE MODULARI MICROTRENZADA®

- **Trama orizzontale** ..... 10  
Caratteristiche del sistema
- **Trama verticale** ..... 14  
Caratteristiche del sistema

### SERRAMENTI E RIVESTIMENTI MICROTRENZADA®

- **Trama orizzontale** ..... 18  
Caratteristiche del sistema

### COPERTURE / MONTANTI MICROTRENZADA®

- **Sistema sospeso** ..... 22
- **Sistema *cassette*** ..... 24

### PRODOTTO BASE

- **Senza barre** ..... 26
- **Con barre** ..... 26

## GESTIONE E CONSEGNA

## FINITURE

## ALTRI PRODOTTI TRENZA METAL ÁREA

\*Tutti i modelli presentati in questo catalogo sono protetti dal BREVETTO EUROPEO N° 09382088.4

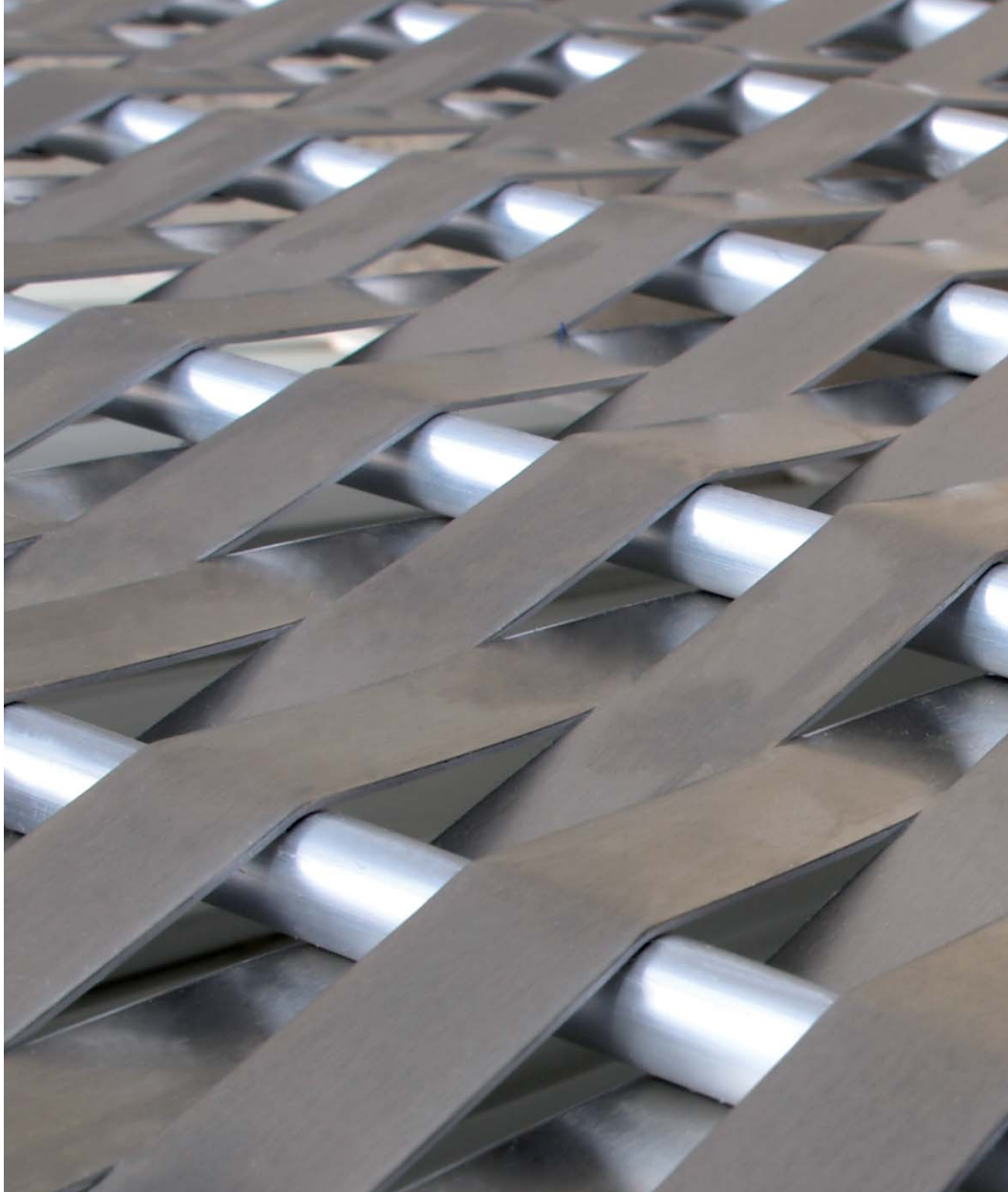
**MICROTRENZADA®**  
**Trenza Metal**  
alluminio

**Un tessuto metallico differente  
per offrire nuove fonti espressive  
all'architettura**

Massima copertura  
Leggero: 5,3 kg/mq ca.  
Permeabile all'aria

**Applicazioni:**

Rivestimenti di facciate  
Schermi visivi  
Chiusure di spazi  
Cancellate, recinzioni, ringhiere ...





## MICROTRENZADA® Trenza Metal alluminio

Un **tessuto brevettato** che possiede sia le singolari **caratteristiche dell'alluminio** (**resistenza alla corrosione, leggerezza e flessibilità**) che i valori estetici e qualitativi caratteristici dei prodotti Trenza Metal.

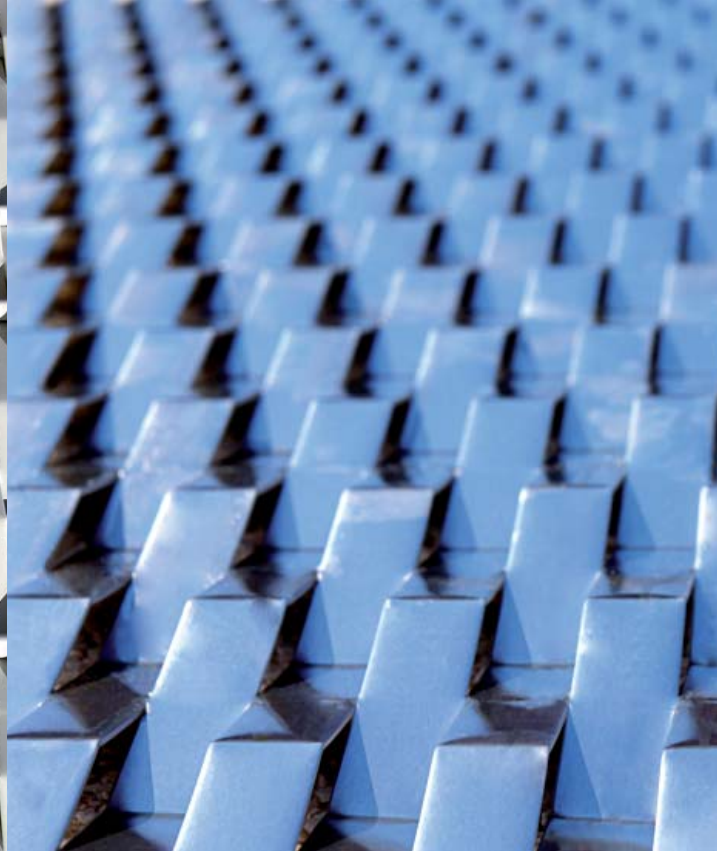
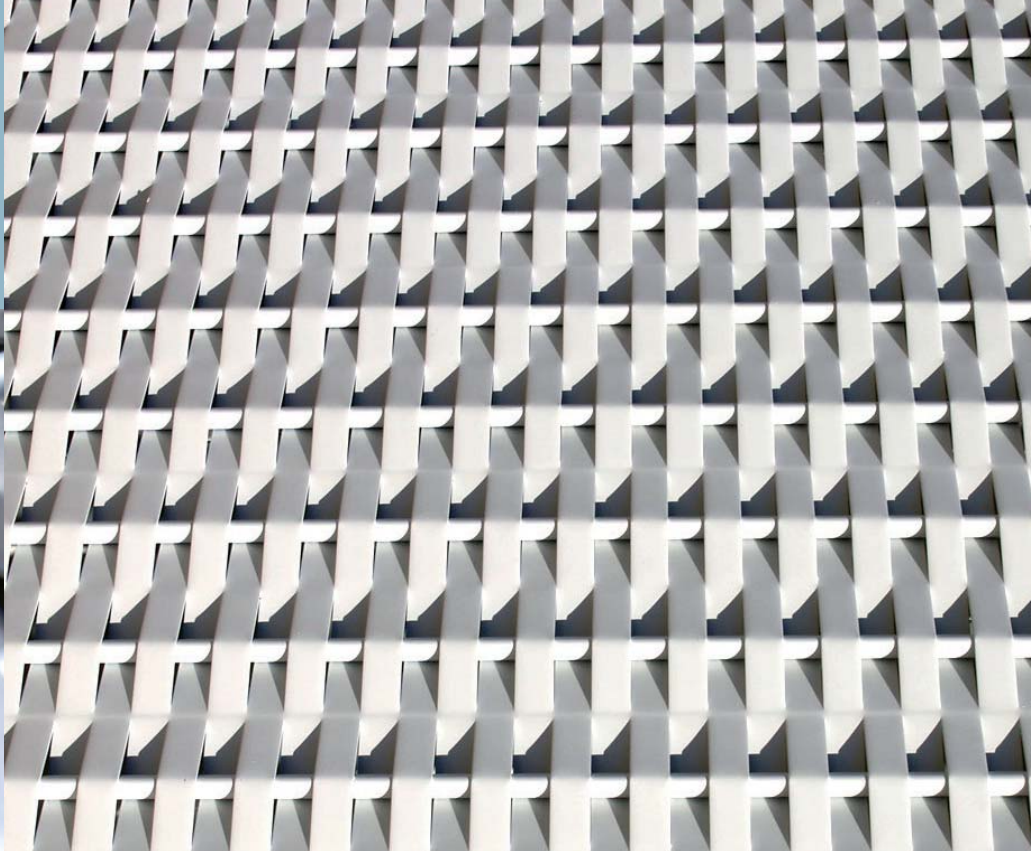
MICROTRENZADA®. **Trenza Metal** alluminio

**Trenza Metal** alluminio ha sviluppato un'ampia gamma di tessuti che produce con **tecnologia e brevetto di proprietà**.



Le lamiere di alluminio **MICROTRENZADA®** vengono fornite in pannelli grezzi o già verniciati a carpenterie metalliche e a ditte che si occupano della trasformazione del prodotto.

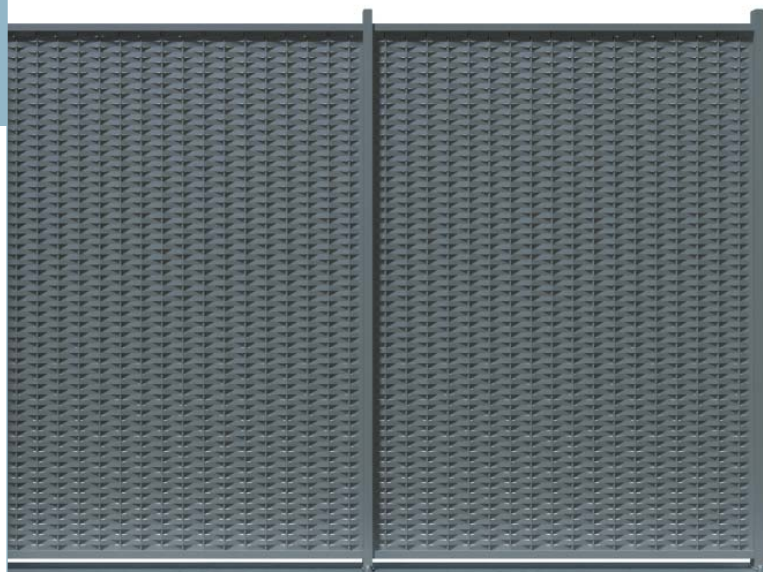
**Trenza Metal** alluminio offre inoltre una gamma di prodotti finiti di elevata qualità contraddistinti dalla facile gestione tecnica, così come dalla **semplicità della consegna e della posa in opera**.



**Un nuovo tipo de tessuto metallico, in alluminio.**

**Trenza Metal** alluminio mette a disposizione dei professionisti una vasta gamma di soluzioni tecniche, sistemi di fissaggio e posa in opera che facilitano l'impiego dei suoi prodotti in cantiere.

# Applicazioni

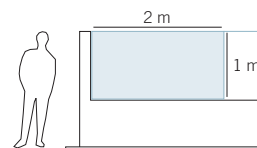


## TRAMA ORIZZONTALE

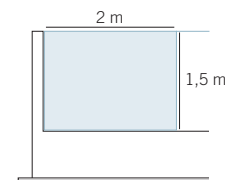


### FORMATI STANDARD DEI PANNELLI

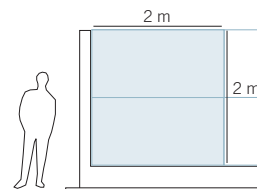
Cod.: MTR-H100



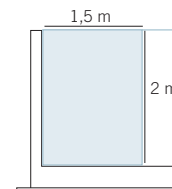
Cod.: MTR-H150



Cod.: MTR-2H100



Cod.: MTR-H200



· Per altri formati, curvature e condizioni di posa in opera, consultare.

### MONTANTI

#### 1. Ferro galvanizzato

- Terminali e intermedi
- Fissaggio a parete
- Angoli interni ed esterni

#### 2. Alluminio

- Terminale e intermedio
- Angolo

### ANCORAGGI

#### 1. Tassello chimico

#### 2. Tassello metallico

#### 3. Da cementare

\*Ulteriori informazioni alla voce "Caratteristiche del sistema" (pag. 12)





**Protezione di superficie del ferro**

Protezione della superficie esterna  
 Sistema Dúplex conforme alla norma UNE-En 134383.  
 Galvanizzazione a caldo di spessore >70 µm.  
 Norma UNE-EN ISO 1461.  
 Sgrassatura acida, fosfatazione amorfa.  
 Verniciatura al forno con poliesteri di spessore >70 µm.  
 Alta qualità.

**Piatto rigidizzante del pannello**

Piatto di ferro da 50x4 mm zincato e verniciato al forno che migliora la resistenza del pannello.

**Pannello**

Lamiera MICROTRENZADA®  
 in lega di alluminio 30-H111,  
 spessore 1,5 mm. Barre in lega di  
 alluminio 6063 T5, ø 12 mm.

**Protezione superficiale dell'alluminio**  
 Trattamento di sgrassatura e fosfatazione.  
 Verniciatura al forno con poliesteri.

**MONTANTI DI FERRO GALVANIZZATO**

Terminali e intermedi



Fissaggio a parete



Angoli interni



Angoli esterni



**ANCORAGGI DI FERRO GALVANIZZATO**

**Viti**

Viti a norma protette con copribulloni di sicurezza.

**Copribulloni**

Elementi di sicurezza che occultano le viti e proteggono da atti vandalici.

Tassello chimico

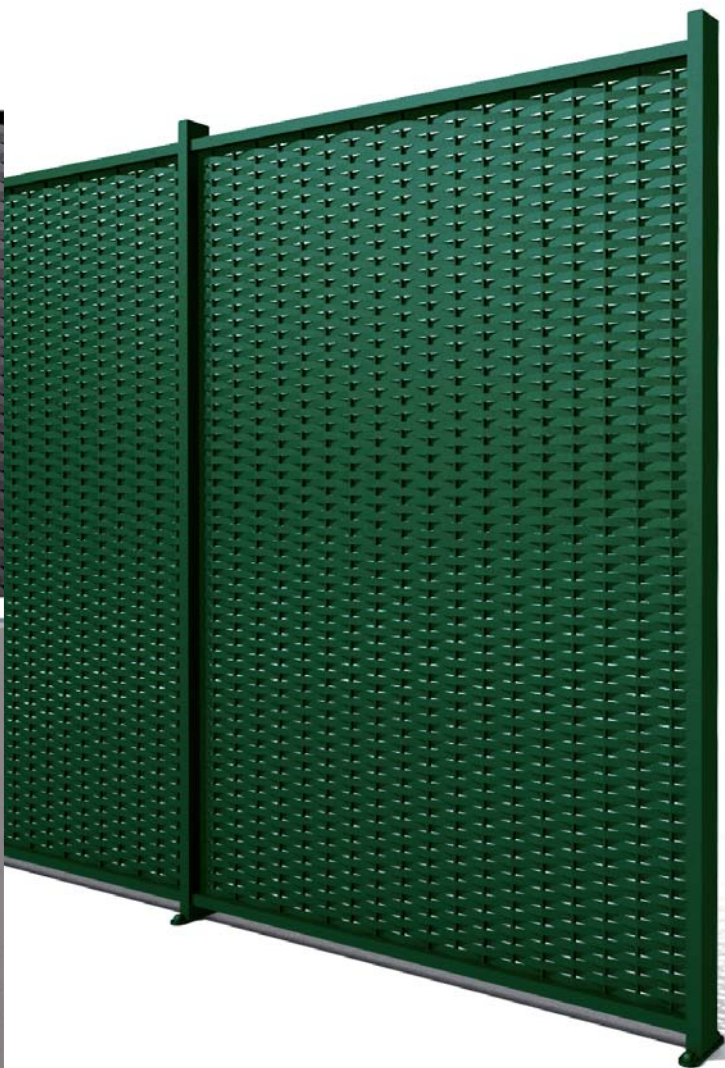


Tassello metallico



Da cementare





## MONTANTI IN ALLUMINIO

Terminali e intermedi



Angolari



## Protezione superficiale dell'alluminio

Trattamento di sgrassatura e fosfatazione.  
Verniciatura al forno con poliesteri.

## ANCORAGGI DI ALLUMINIO

Tassello chimico



Tassello metallico



Da cementare

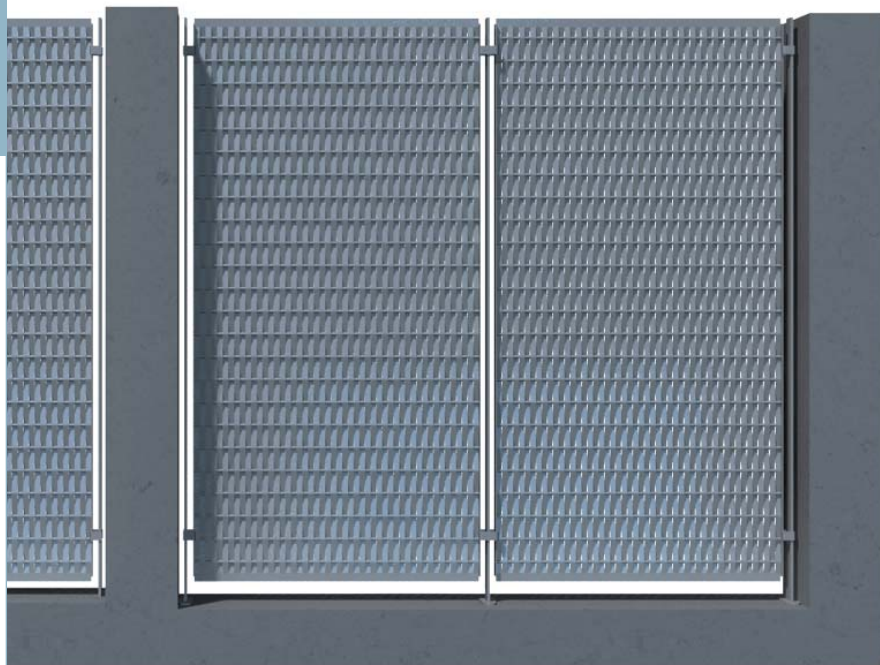


## Viti

Viti a norma protette con copribulloni di sicurezza.

## Copribulloni

Elementi di sicurezza che occultano le viti e proteggono da atti vandalici.

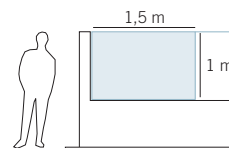


## TRAMA VERTICALE

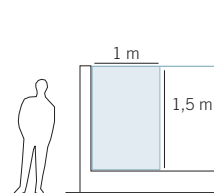


### FORMATI STANDARD DEI PANNELLI

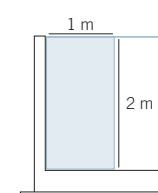
Cod.: MTR-V100



Cod.: MTR-V150



Cod.: MTR-V200



· Per altri formati, curvature e condizioni di posa in opera, consultare.

### MONTANTI

#### 1. Ferro galvanizzato

- Terminali
- Intermedi
- Fissaggio a parete
- Angolari

#### 2. Alluminio

- Terminali, intermedi ed angoli

### ANCORAGGI

1. Tassello chimico
2. Tassello metallico
3. Da cementare

\*Ulteriori informazioni alla voce "Caratteristiche del sistema" (pag. 16)



**MONTANTI IN FERRO GALVANIZZATO**



**Protezione superficiale del ferro**

Protezione della superficie esterna  
 Sistema Duplex conforme alla norma UNE-EN 13438.  
 Galvanizzato a caldo con spessore >70 µm.  
 Norma UNE-EN ISO 1461.  
 Sgrassatura acida, fosfatazione amorfa.  
 Verniciatura al forno con poliesteri di spessore >70 µm.  
 Alta qualità.

**Pannello**

Lamiera MICROTRENZADA®  
 in lega di alluminio 30-H111,  
 spessore 1,5 mm. Barre in lega di  
 alluminio 6063 T5, ø 12 mm.

**Protezione superficiale dell'alluminio**  
 Trattamento di sgrassatura e fosfatazione.  
 Verniciatura al forno con poliesteri.

**ANCORAGGI DEL FERRO GALVANIZZATO**

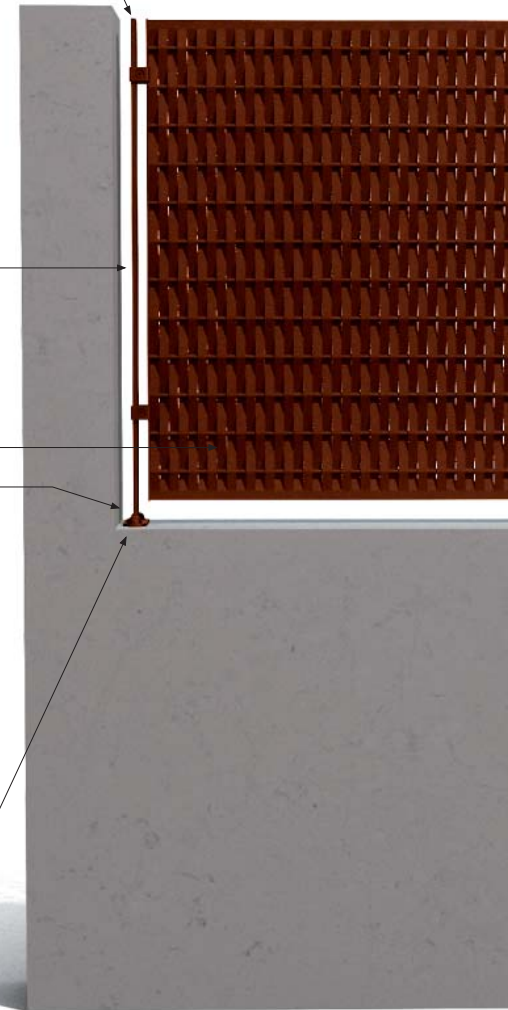


**Viti**

Viti a norma protette con  
 copribulloni di sicurezza.

**Copribulloni**

Elementi di sicurezza che  
 occultano le viti e proteggono  
 da atti vandalici.





**MONTANTI IN ALLUMINIO**

Terminali, intermedi e angolari



**Pannello**

Lamiera **MICROTRENZADA®**  
in lega di alluminio 30-H111,  
spessore 1,5 mm. Barre in lega di  
alluminio 6063 T5, ø 12 mm.

**Protezione superficiale dell'alluminio**

Trattamento di sgrassatura e fosfatazione.  
Verniciatura al forno con poliesteri.

**ANCORAGGI ALLUMINIO**

Tassello chimico



Tassello metallico



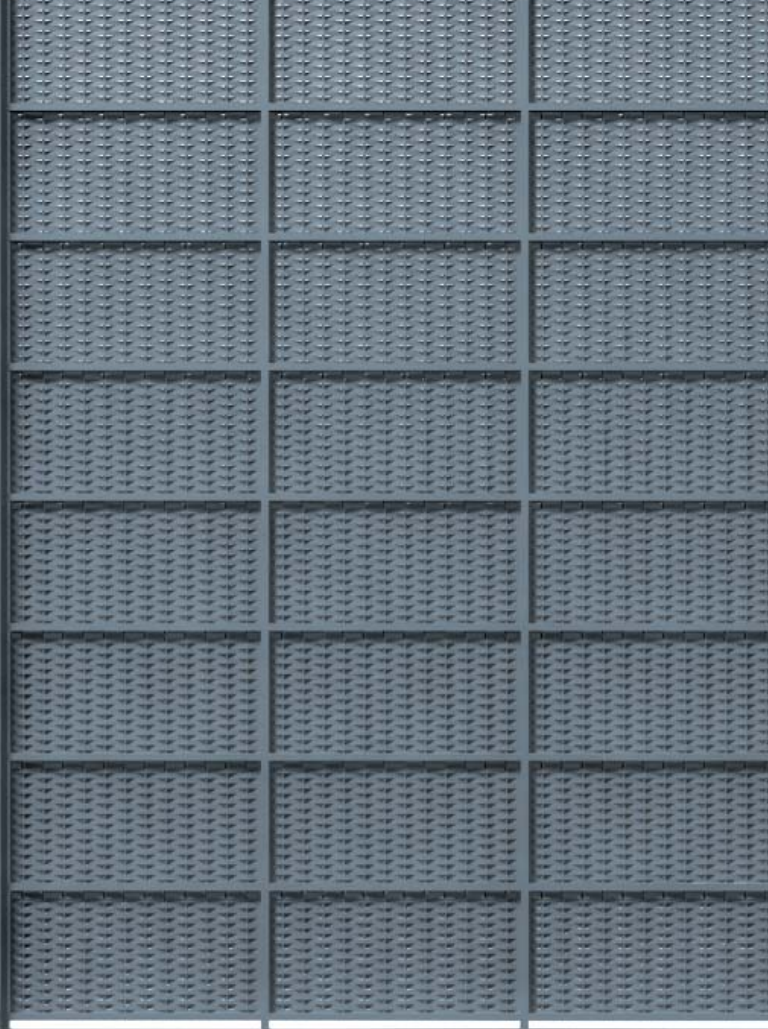
Da cementare



CANCELLATE MODULARI MICROTRENZADA®

Caratteristiche del sistema. Trama verticale

Montanti in alluminio



## TRAMA ORIZZONTALE



### FORMATI

\*Il formato dei pannelli cambierà in funzione del progetto.

### MONTANTI

#### 1. Alluminio

- Terminali e intermedi

### ANCORAGGI

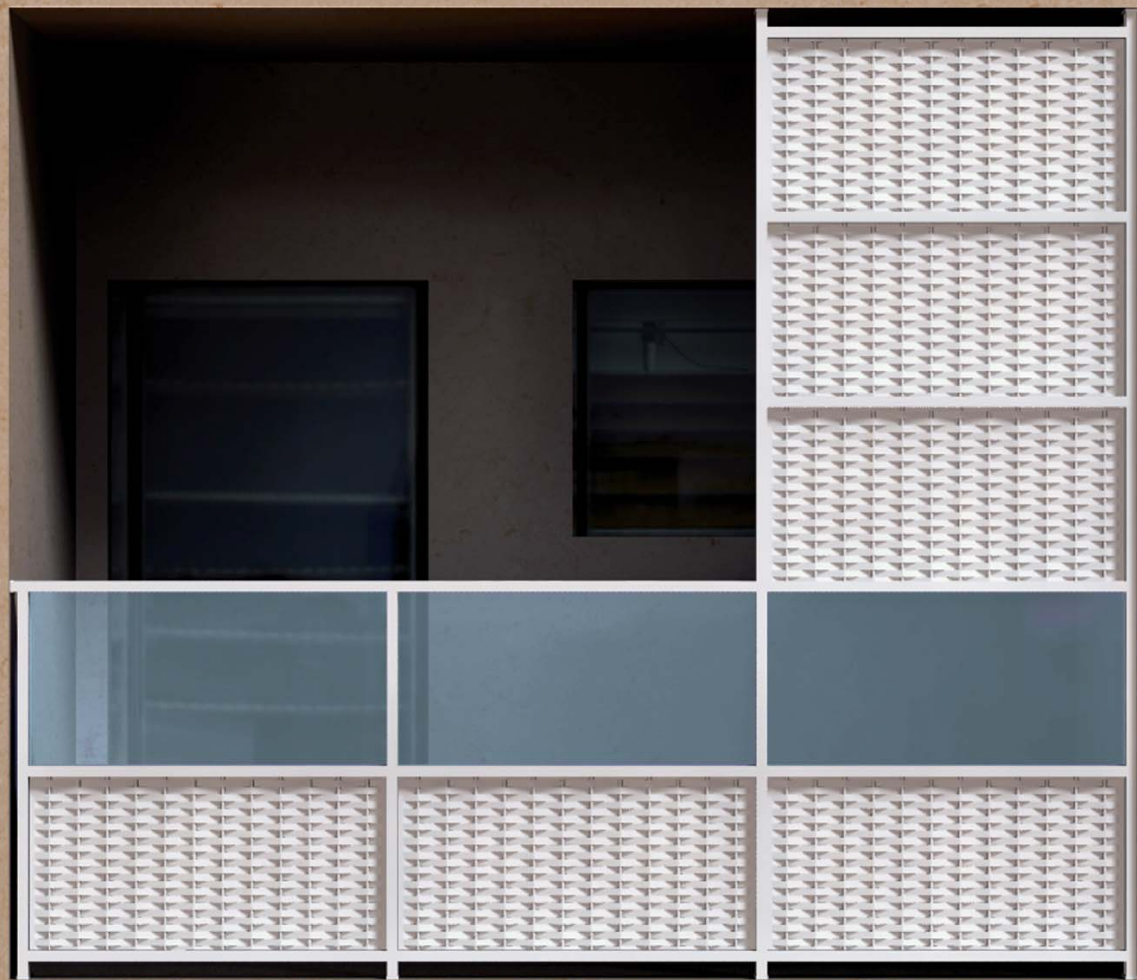
#### 1. Tassello chimico

#### 2. Tassello metallico

#### 3. Da cementare

\*Ulteriori informazioni alla voce "Caratteristiche del sistema" (pag. 20)





### CORRIMANO E FISSAGGIO A PARETE

Corrimano superiore continuo in profilo di alluminio di sezione 60x30 mm e spessore 1,5 mm, con un binario per alloggiare il pannello di lamiera.

Per offrire una resistenza ideale il corrimano deve essere fissato alla parete.



### Pannello

Lamiera MICROTRENZADA® in lega di alluminio 30-H111, spessore 1,5 mm. Barre in lega di alluminio 6063 T5, ø 12 mm.

**Protezione superficiale dell'alluminio**  
Trattamento di sgrassatura e fosfatazione.  
Verniciatura al forno con poliesteri.

### MONTANTI IN ALLUMINIO

Terminali e intermedi



### ANCORAGGI IN ALLUMINIO

Tassello chimico



Tassello metallico



Da cementare

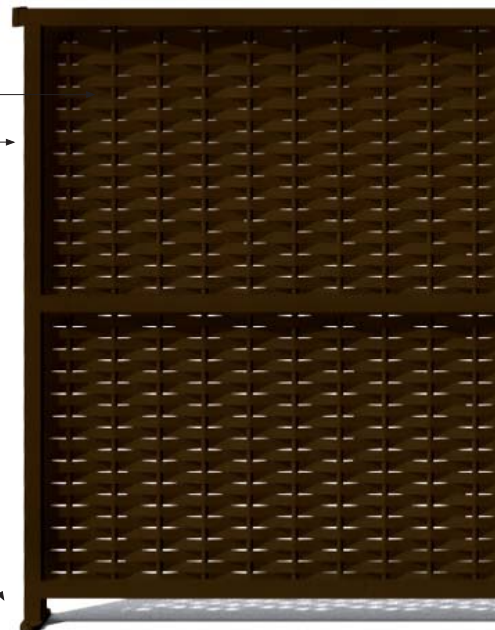


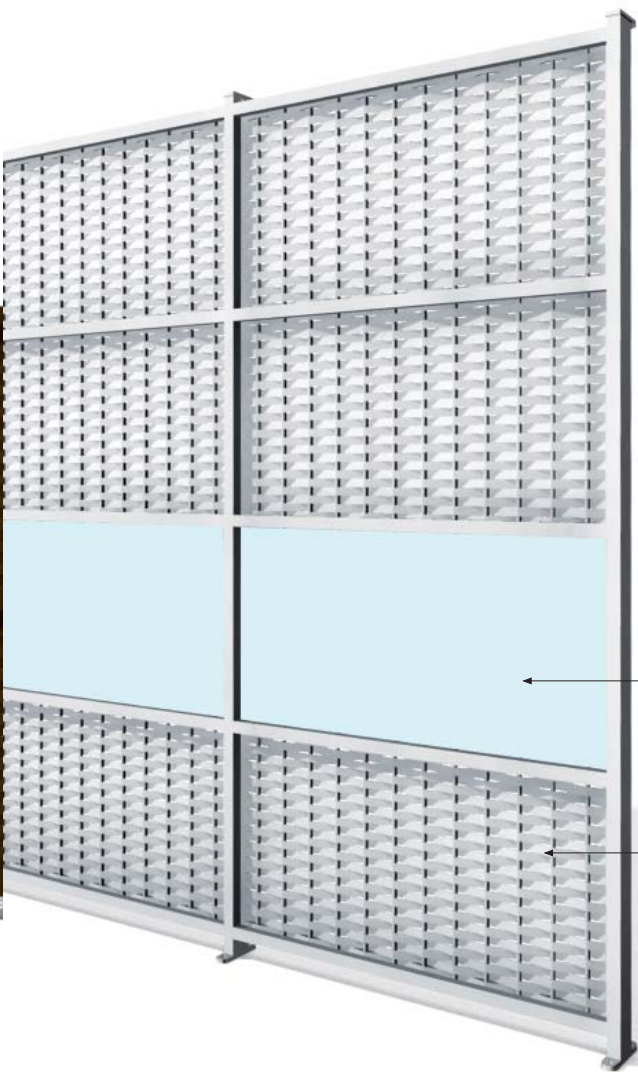
### Viti

Viti a norma protette con copribulloni di sicurezza.

### Copribulloni

Elementi di sicurezza che occultano le viti e proteggono da atti vandalici.





#### MONTANTI IN ALLUMINIO E FISSAGGIO AL SOFFITTO

Sistema modulare che permette di fissare i pannelli mediante binari avvitati. Per offrire una resistenza ideale i montanti devono essere fissati sia al pavimento che al soffitto.



#### Altri materiali

Questo sistema permette di combinare i pannelli di lamiera MICROTRENZADA® con altri materiali come vetro o pannelli fenolici (non forniti da Trezza Metal Área).

#### Pannello

Lamiera MICROTRENZADA® in lega di alluminio 30-H111, spessore 1,5 mm. Barre in lega di alluminio 6063 T5,  $\varnothing$  12 mm.

#### Protezione superficiale dell'alluminio

Trattamento di sgrassatura e fosfatazione. Verniciatura al forno con poliesteri.

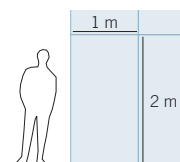


## TRAMA VERTICALE



### FORMATI STANDARD DEL PANNELLO

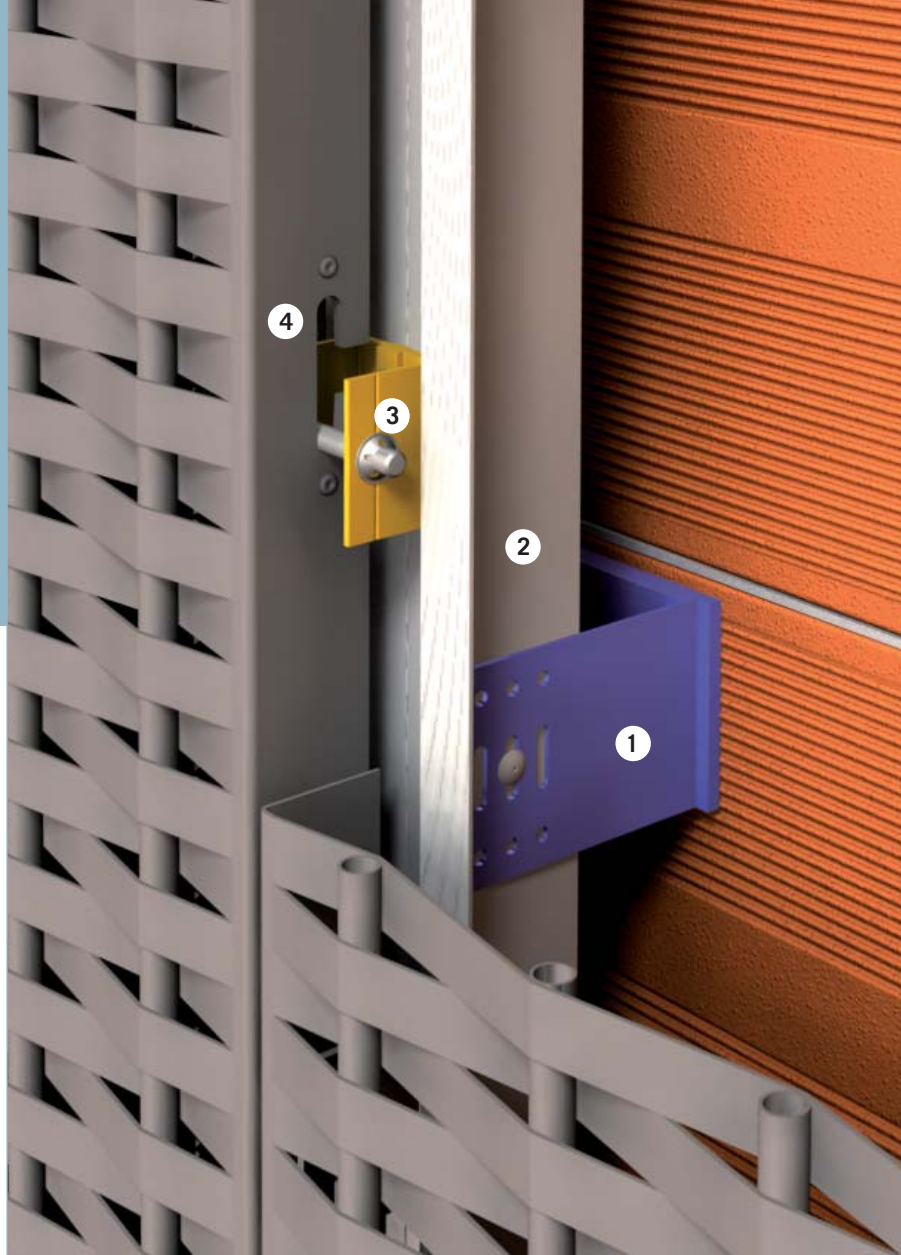
Cod.: MTR-FV100/200



### “SECONDA PELLE“ SISTEMA DI FACCIATE MICROTRENZADA® per nuove costruzioni e ristrutturazioni

- Fissaggio dei pannelli alla parete mediante **staffa inossidabile con tolleranza bidimensionale** (1).
- Distanza tra i montanti: **1 metro**.
- **Profili in alluminio**, viteria ed accessori in **acciaio inox**.
- **Fissaggio del pannello al montante** con viti di acciaio inox (2).
- Possibilità di smontare i pannelli individualmente.
- **Coprigiunte** assicurato con viti inviolabili (3).



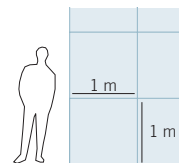


## TRAMA ORIZZONTALE



## FORMATI STANDARD DEI PANNELLI

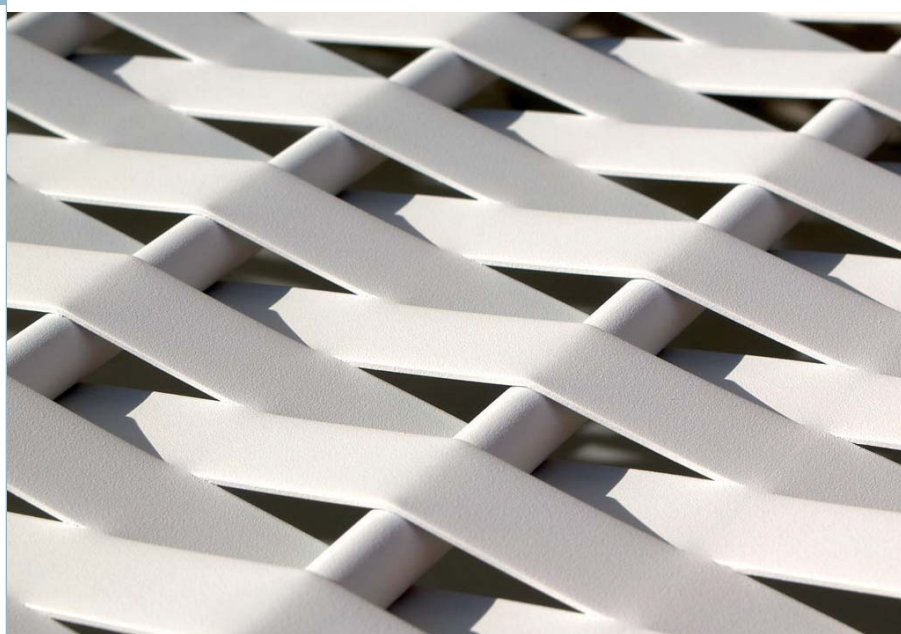
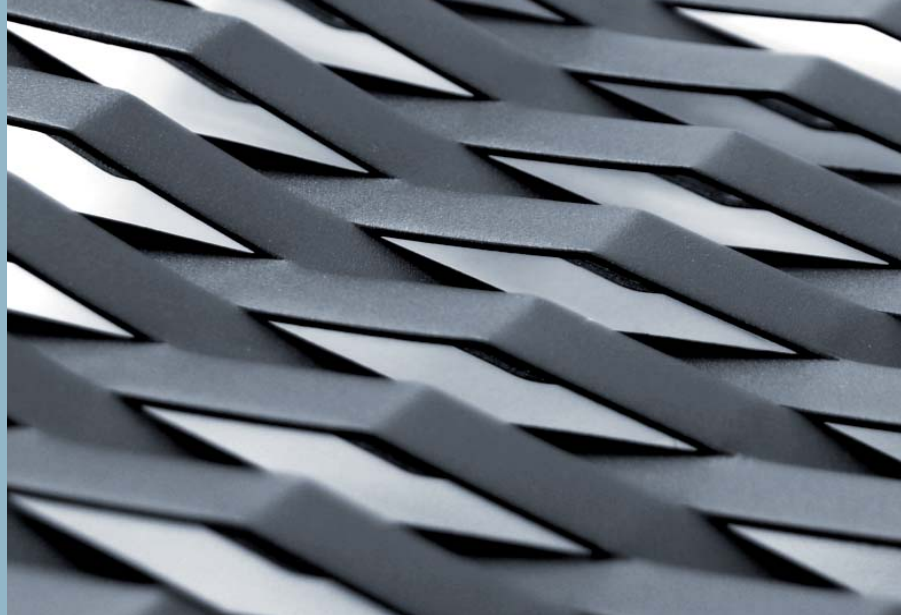
Cod.: MTR-FH100/100



## “SECONDA PELLE” FACCIAE MICROTRENZADA® PER SISTEMA CASSETTE per costruzioni nuove e ristrutturazioni

- Montaggio diretto sui montanti.
- Compatibile con i sistemi di montanti tipo Alucobond®, Reynobond® e altri sistemi presenti sul mercato.
- La struttura va fissata alla parete mediante un **supporto con tassello metallico** (1).
- **Binario continuo di alluminio estruso** (2).
- **Supporto del perno** regolabile (3).
- Lamiera **MICROTRENZADA® con agganci ad incastro** speciali per il sistema di facciata (4).
- I pannelli devono essere **multipli di 160 mm**.





## MODELLI

Lamiera MICROTRENZADA® in lega di alluminio 30-H111, spessore 1,5 mm con margini laterali di 2 cm per fissaggio e sovrapposizioni.

Barre in lega di alluminio 6063 T5,  $\varnothing$  12 mm.

Senza barre

Cod.: MTO

Con barre

Cod.: MTR

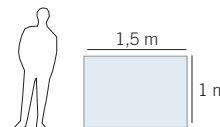


1,5 cm

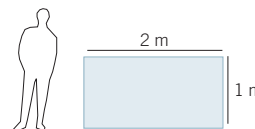


## FORMATI STANDARD DEI PANNELLI

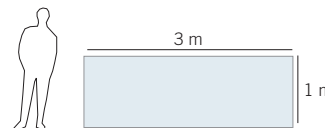
Cod.: MTO-150 / MTR-150



Cod.: MTO-200 / MTR-200



Cod.: MTO-300 / MTR-300



- Per altri formati, consultare







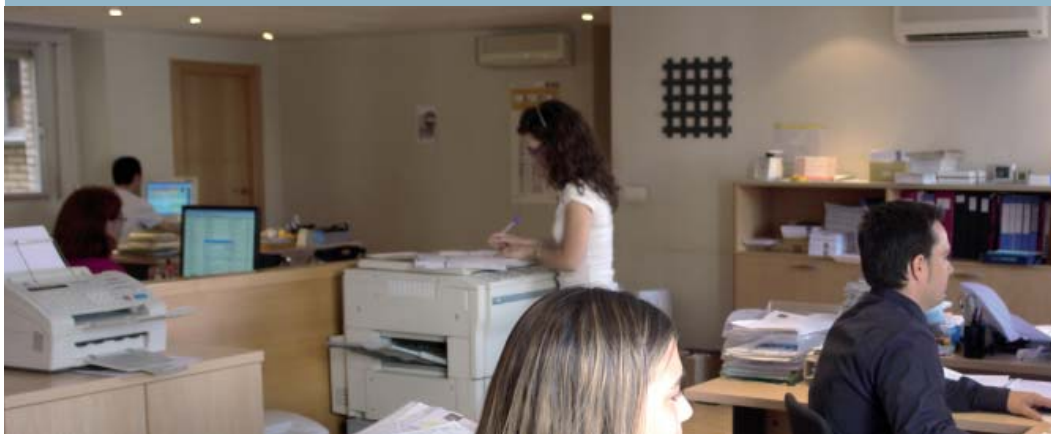
TREZZA METAL ÁREA

**Offre la sua consulenza  
tecnica ai professionisti  
dell'architettura**

**Gestione tecnica.**

**Informazioni precise sui nostri prodotti in file editabili per una migliore gestione del progetto.**

- Grafici DWG
- File 3D
- Voci di capitolato
- Stima dei costi



### Ufficio Tecnico

**Trezza Metal Área** ha una lunga esperienza nell'applicazione in cantiere dei suoi prodotti ed offre gratuitamente i suoi servizi tecnici ad architetti, ingegneri, imprese edili, immobiliari, fabbri, carpentieri metallici e tecnici comunali. Numerose realizzazioni garantiscono il crescente prestigio della nostra azienda e l'affidabilità dei nostri prodotti e sistemi.



### Vernice in polvere

**Trenza Metal Área** dispone di uno stabilimento per la verniciatura al forno in cui il materiale viene sottoposto a un trattamento previo all'applicazione elettrostatica della vernice in polvere, poi completata con la polimerizzazione ed asciugatura del materiale.

### Fornitura

**Trenza Metal Área** imballa a regola d'arte tutti i suoi prodotti, impiegando le protezioni adeguate perchè il materiale possa essere trasportato senza inconvenienti.



TREZZA METAL ÁREA

Trezza Metal Área applica diversi  
trattamenti per offrire  
molteplici finiture

Finitura di superficie *à la carte*.  
**Massima tenuta e varietà di colori.**

GRIGIO ARGENTO Cod. C21	NERO FERRO BATTUTO Cod. C01	GRIGIO ACCIAIO Cod. C02	FERRITE Cod. C07	BIANCO Cod. C05	VERDE Cod. C06	ROSSO MATTONE Cod. C08

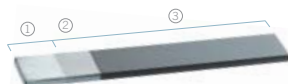
### Finiture

- **Poliesteri satinati** in sei colori: nero ferro battuto, grigio acciaio, ferrite, bianco, verde e rosso mattone.
- **Poliesteri lucidi** in color grigio argento.

\*Per la scelta del colore richiedi un campione reale. Tel. 06 5483 2835.

### Trattamento dell'acciaio

Galvanizzazione a caldo (1). Trattamento di sgrassatura e fosfatazione (2). Verniciatura al forno con poliesteri (3).



### Trattamento dell'alluminio

Trattamento di sgrassatura e fosfatazione (2). Verniciatura al forno con poliesteri (3).



### Altre finiture

- **Grezzo** (solo per pannelli).
- **Vernice trasparente.**
- **Stampa ed asciugatura in forno** su verniciatura in polvere. Stampa su una o due facce. È possibile stampare qualsiasi disegno richiesto del cliente.

ZIGMETAL  
Linea di prodotti in alluminio per l'architettura,  
l'urbanistica e le aree verdi.



NATURAL FABER  
Linea di arredo urbano



TRENZA METAL  
Applicazioni per l'architettura e l'urbanistica



TUB METAL  
nex® protezioni di alluminio tubolare per edilizia e urbanistica  
numen® protezioni modulari di alluminio per l'architettura



ALTRI  
Elementi conformi alla normativa sull'accessibilità



alluminio



TRENZA METAL

#### TRENZA METAL ÁREA - PROGETTI INNOVATIVI

Trenza Metal Área mantiene costantemente attiva la ricerca su nuovi materiali e tecniche di produzione per sviluppare prodotti e applicazioni per l'architettura e l'urbanistica. Collabora inoltre con architetti, ingegneri e designers realizzando progetti innovativi in acciaio, alluminio, poliuretano e GeoS/Ex®. Si metta direttamente in contatto con la nostra Direzione Tecnica per esaminare le possibilità di realizzazione del suo progetto.



TRENZA METAL ÁREA

Ufficio Tecnico

**(+39) 06 5483 2835**

[www.microtrenzada.com](http://www.microtrenzada.com)

[www.trenzametalaarea.com](http://www.trenzametalaarea.com)

#### ITALIA

Trenza Metal Área  
Viale Luca Gaufico, 9/11  
00143 Roma

#### ITALIA

Tel.: +39 06 5483 2835  
Fax: +39 06 5483 4000  
info.it@trenzametalaarea.com

Richieda il CD con la documentazione completa dei nostri prodotti: cataloghi in PDF, grafici DWG, listini...



#### DEUTSCHLAND

Trenza Metal Área  
Friedrichstraße 50  
10117 Berlin

#### DEUTSCHLAND

Tel.: +49-30-20659-414  
Fax: +49-30-20659-200  
info.de@trenzametalaarea.com

#### ESPAÑA

Trenza Metal Área  
Polígono Industrial Valcabado  
Ctra. N-630, Km. 272.  
49024 Zamora

#### ESPAÑA

Tel.: (+34) 980 509 219  
Fax: (+34) 980 530 692  
info@trenzametalaarea.com

#### FRANCE

Trenza Metal Área

Le Dôme  
1, rue de La Haye – BP 12910  
95731 ROISSY CDG CEDEX

#### FRANCE

Tel.: +33 (0)1 49 19 21 75  
Fax: +33 (0)1 49 19 21 00  
info.fr@trenzametalaarea.com



UNIÓN EUROPEA

Fondo Europeo  
de Desarrollo Regional  
*Una manera de hacer Europa*

